



Procédure d'utilisation du HPP-22 Module de programmation des émetteurs et récepteurs Hitec

1. Installez le logiciel du HPP-22 en double cliquant sur l'icône **Install_hpp_22_V1.0.exe**.

2. Lancez le logiciel du HPP-22 à partir du raccourci présent sur le bureau de votre ordinateur ou dans la liste des programmes.

Vous obtenez alors l'affichage de l'écran ci-contre vous indiquant que le logiciel attend que le HPP-22 soit connecté à votre ordinateur.

3. Connectez le HPP-22 à votre ordinateur à l'aide d'un câble USB A/Mini USB (à acquérir séparément).

La diode bleu du HPP-22 va s'allumer, et la barre bleue de progression va défilier (vous obtenez alors l'affichage de l'écran ci-contre).

4. Choisissez le type d'utilisation que vous souhaitez faire du HPP-22 (utilisé avec un récepteur (Receiver), un émetteur (Transmitter) ou un module 2,4GHz (Etc).

Pour notre exemple, nous avons choisi l'utilisation avec un émetteur Hitec Aurora 9.

5. Le logiciel vous indique que vous devez connecter le module HPP-22 au produit que vous souhaitez programmer (ici l'Aurora 9), puis mettre ce dernier sous tension.

5. Le logiciel vous indique que vous devez connecter le module HPP-22 au produit que vous souhaitez programmer (ici l'Aurora 9), puis mettre ce dernier sous tension.

6. L'écran affiche alors les diverses possibilités offertes par le logiciel du HPP-22.

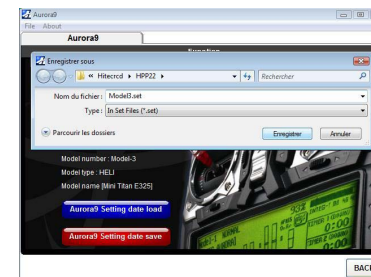
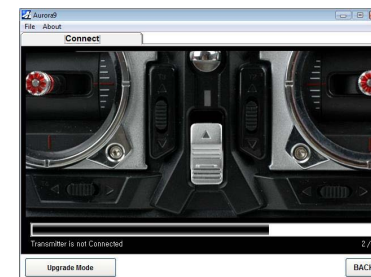
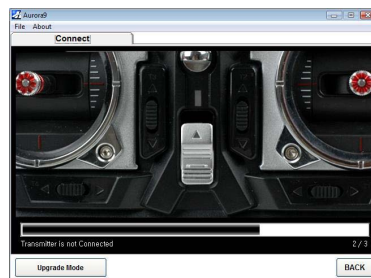
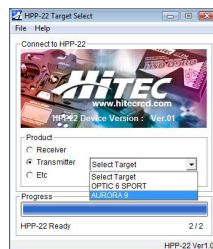
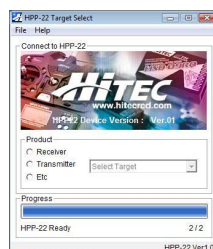
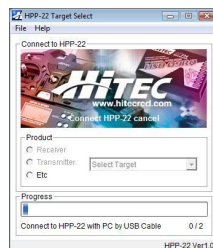
Sauvegarde des données de l'émetteur sur l'ordinateur, Chargement des données de l'ordinateur vers l'émetteur, etc.

7. Sur l'écran ci-contre, nous avons choisi de sauvegarder les données de l'émetteur sur l'ordinateur.

Après avoir cliqué sur l'icône bleue (Aurora 9 Setting date load), la barre de progression s'affiche à l'écran durant le transfert des données sur l'ordinateur.

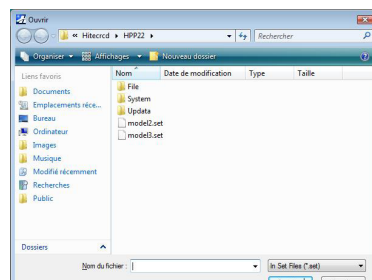
8. Après avoir chargé les données de l'émetteur dans la mémoire de l'ordinateur, vous pouvez sauvegarder ces données en cliquant sur le menu **File**, puis sur **as Save ...** Donnez alors un nom au modèle que vous souhaitez sauvegarder. Pour cet exemple nous avons choisi le nom Model3.set, mais nous vous recommandons d'utiliser un nom plus explicite lors de la sauvegarde de vos propres modèles.

Notice provenant du site internet www.mrcmodelisme.com



9. Le HPP-22 vous permet également de charger des modèles (préalablement sauvegardés sur votre ordinateur) dans la mémoire de votre émetteur. **Attention !** avant de charger un modèle, placez vous sur votre émetteur sur un numéro de modèle que vous ne souhaitez plus utiliser (ou que vous avez sauvegardé) car les données de ce modèle seront remplacées par celles que vous allez charger.

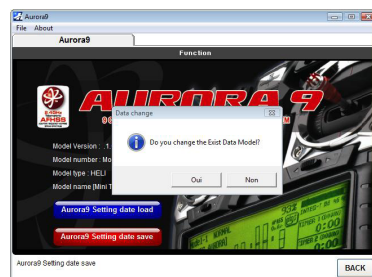
10. Cliquez sur le menu **File**, puis sur **Open** afin d'accéder aux modèles sauvegardés sur votre ordinateur. Puis sélectionnez le modèle que vous souhaitez charger dans votre émetteur, puis cliquez sur le bouton Ouvrir présent en bas à droite de la fenêtre.



11. Sur l'écran ci-contre, nous avons choisi de charger sur l'émetteur les données du modèle nommé Model-3. Cliquez sur l'icône OK de la fenêtre **Set data open** afin de charger les données dans la mémoire de l'ordinateur.



12. Le logiciel du HPP-22 vous demande alors si vous souhaitez remplacer les données du modèle actuellement en mémoire dans l'Aurora 9 (Do you change the Exist Data Model). Confirmez ce choix en cliquant sur l'icône Oui.

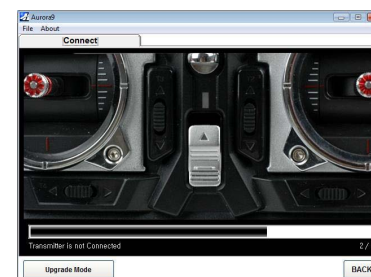


13. La barre de progression s'affiche à l'écran durant le transfert des données de l'ordinateur vers l'émetteur.



Le HPP-22 permet également de réaliser des mises à jour de firmware (logiciel interne) de certains récepteurs, émetteurs et modules Hitec.

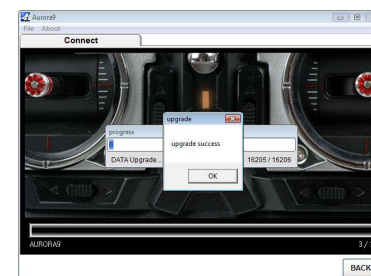
1. Cliquez sur l'icône **Upgrade Mode**



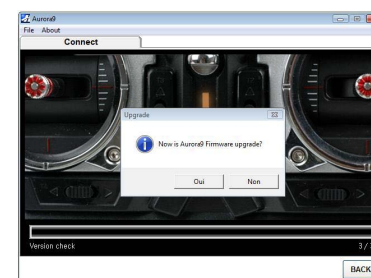
2. Le transfert des données débute et est représenté par la barre de progression.



3. Une fois la mise à jour du firmware réalisée, la boîte de dialogue **Upgrade success** s'affiche.



4. La boîte de dialogue **Now is Aurora9 Firmware upgrade ?** peut apparaître après que vous ayez cliqué sur le bouton OK de la boîte de dialogue précédente. Dans ce cas cliquez sur l'icône **Non** car la mise à jour vient d'être réalisée.



Notice provenant du site internet www.mrcmodelisme.com

Distribué en France par :



Model Racing Car
15bis, avenue de la Sablière
94370 Sucy en Brie
Tel : 01 49 62 09 60
Fax : 01 49 62 09 73
Web : www.mrcmodelisme.com